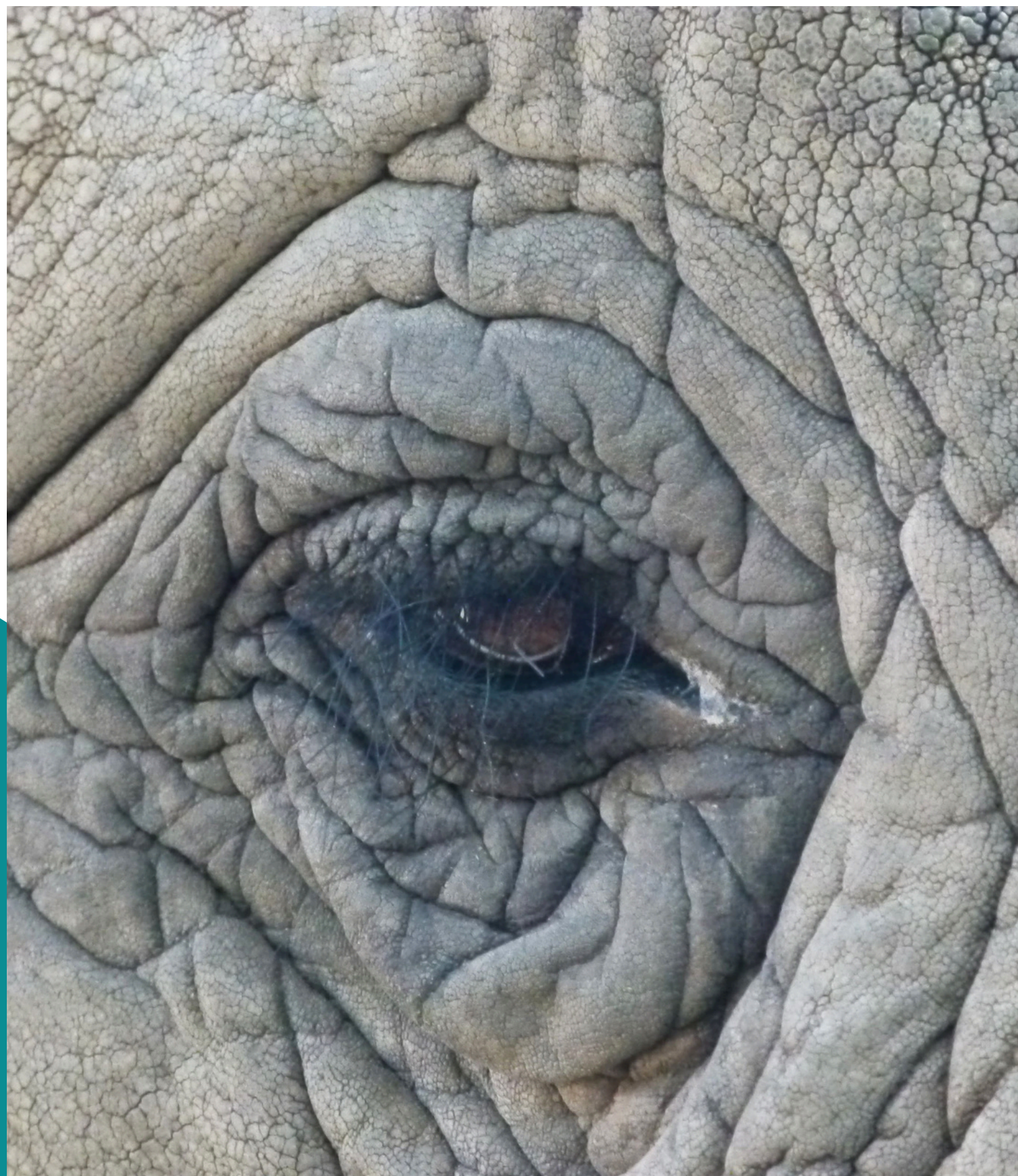




16 AU 24 OCTOBRE 2025

# A LA RENCONTRE DE SOI GUIDÉS PAR LES ÉLÉPHANTS

*Afrique du Sud*



*Osey*

## UN VOYAGE INITIATIQUE

*A la rencontre de vous-mêmes*

**Une expérience unique de reconnexion à soi grâce aux éléphants et aux autres animaux sauvages, accompagnés d'Astrid Clavé, vétérinaire et communicatrice animalière, de Michèle Merrifield, directrice de la Daktari Bush School et de guides passionnés.**

**Une expérience vécue dans le respect de l'animal, de son bien-être et de sa dimension sacrée.**

**Ce séjour s'adresse à tout public, mais n'est cependant pas un voyage touristique classique. Les safaris se font en conscience.**

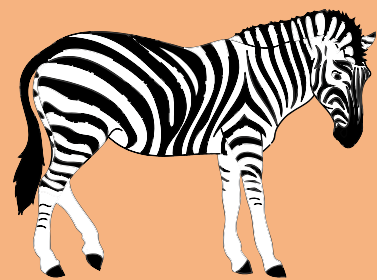
**Le plus important est de ressentir l'appel des éléphants dans l'ouverture du cœur et un éveil de conscience dans notre rapport à l'animal.**

**L'éléphant est un réel médiateur pour cela et vous accompagne dans ce cheminement.**

# *En quoi est-ce un* **VOYAGE INITIATIQUE ?**

Lors de ce séjour, vous serez invités à :

- ouvrir tous vos sens
- lâcher prise et faire confiance
- dépasser vos peurs
- être dans l'instant présent
- exprimer votre vraie nature
- récupérer votre souveraineté intérieure



## **SAFARIS & ACTIVITÉS**

Tshukudu game reserve  
(Hoedspruit), Kruger park et  
Adventures with elephants (Bela  
Bela)



*Accompagnante*

**ASTRID CLAVÉ**

**Vétérinaire et biologiste de formation, Astrid Clavé est aujourd'hui communicatrice animalière, zooanthropologue, formatrice en développement personnel avec les animaux (chevaux et éléphants notamment), praticienne en soins énergétiques, formatrice, conférencière et auteure.**

**Elle réside au Kenya depuis 2008 où elle dirige sa propre entreprise d'éco-tourisme, tourisme responsable, écovolontariat, stages de développement personnel et communication avec le Vivant, suivis de safaris.**

**Elle accompagne depuis plusieurs années des voyages initiatiques en petits groupes auprès des éléphants et autres animaux sauvages, en Afrique et sur d'autres continents.**

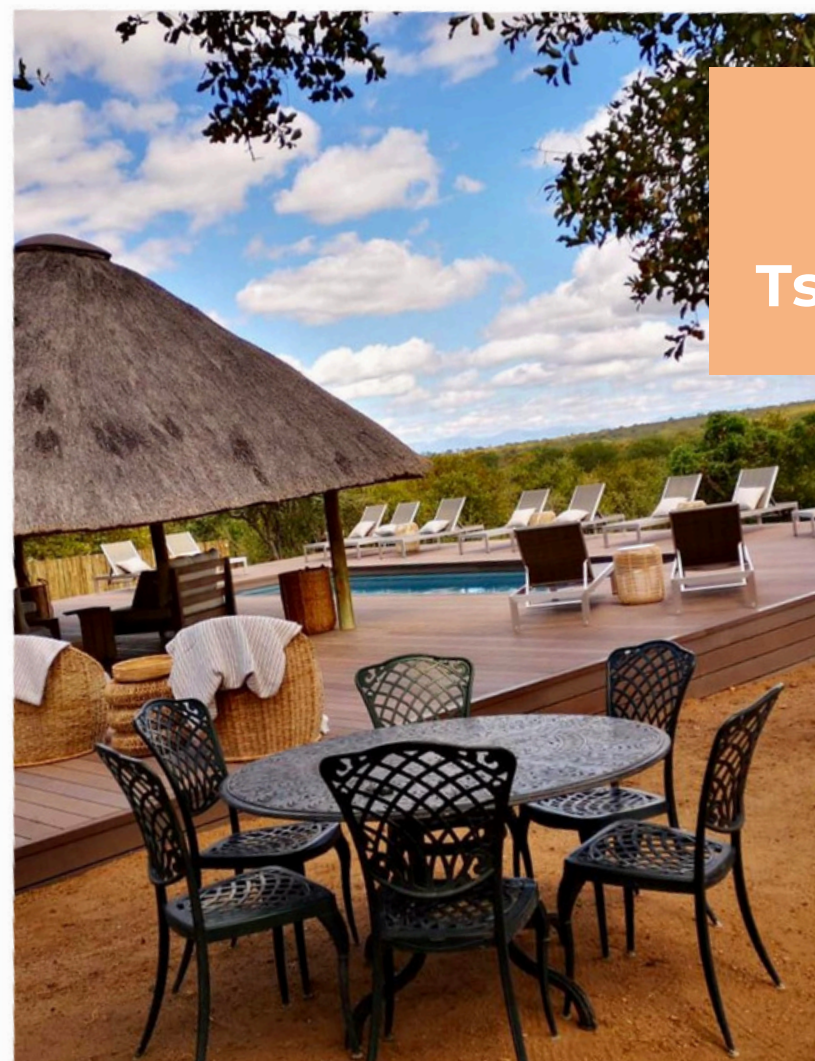
*Notre contact sur place*

## MICHÈLE MERRIFIELD

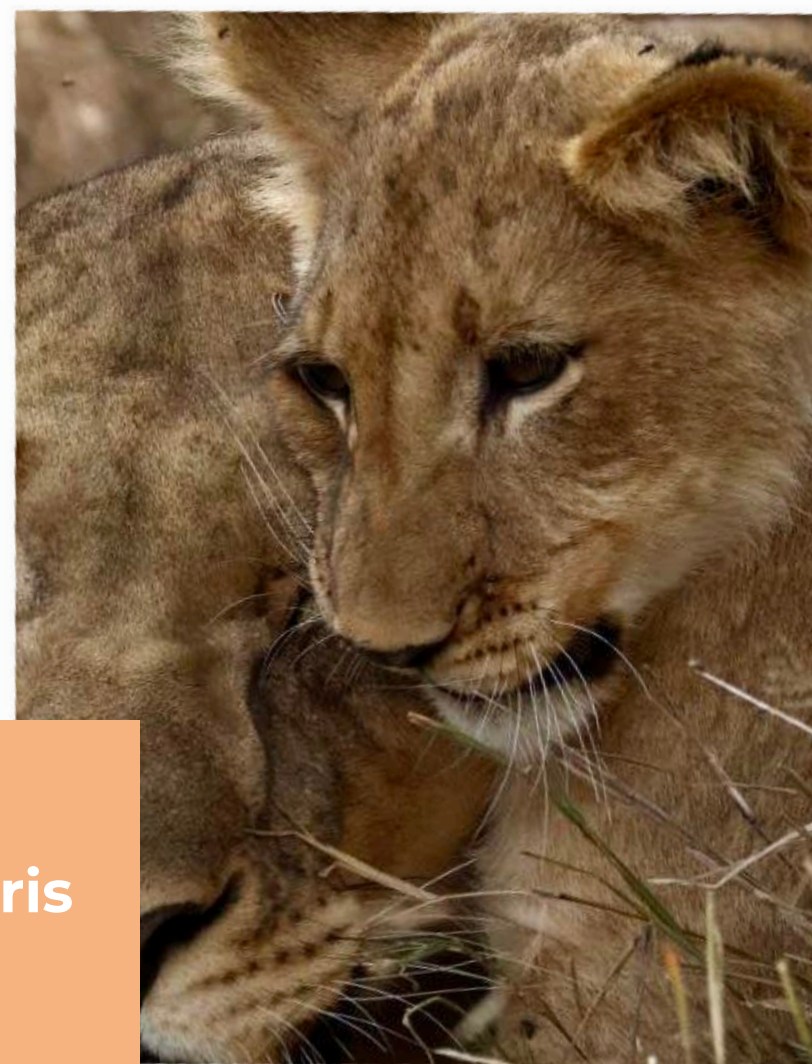
Française installée en Afrique du Sud depuis plus de vingt ans, Michèle est la co-fondatrice et directrice de Daktari bush school and wildlife orphanage (Hoedspruit) depuis 2006. La mission de DAKTARI est d'éduquer et d'inspirer les enfants locaux à valoriser leur environnement et à stimuler le développement communautaire.

Grâce à la combinaison de l'école de brousse et de l'orphelinat de la faune, DAKTARI a développé une expérience éducative immersive permettant aux enfants locaux de découvrir la faune qui les entoure, l'environnement, la lutte contre le braconnage et autres problèmes variés.





**LIEU DU STAGE**  
Tshukudu Bush Camp



**SAFARIS**  
Game walks et safaris  
privés en 4x4  
(Tshukudu Game  
Reserve)

# Programme

## SÉJOUR AFRIQUE DU SUD



**Jour 1 (16/10/25)** : arrivée à Johannesburg (avant 7h30 du matin).

Transfert à Tshukudu ( $\pm$  6 heures en bus privé).  
Repas sur la route, non inclus.

Arrivée à Tshukudu  $\pm$  15h00 - Attribution des chambres. Diner et nuit à Tshukudu Bush Camp (repas préparés par Michèle).



**Jours 2 à 5** : stage avec Astrid. Le matin tôt: game walk d'une heure, l'après-midi : safari de 3h, entre les deux : accompagnement à la rencontre de soi : cercles de parole, méditations guidées, rituels, actes symboliques, connexion à la Nature, éveil du corps, communication animale... Pension complète à Tshukudu.

# Programme

## SÉJOUR AFRIQUE DU SUD



**KRUGER PARK**  
Rencontre avec les  
animaux sauvages



**BELA BELA**  
Zebula estate



**Jour 6 :** safari au Kruger Park toute la journée avec déjeuner sur place.  
Rencontre en conscience avec les éléphants et les autres espèces sauvages.  
Le voyage initiatique se poursuit...  
Diner et nuit à Tshukudu.



**Jour 7 :** départ pour Adventures with elephants (Bela Bela) +/- 5 heures de route.  
Repas sur la route non inclus.  
Diner au restaurant et nuit à Africa Dream House (Zebula estate).

# Programme

## SÉJOUR AFRIQUE DU SUD



### ADVENTURES WITH ELEPHANTS

Bela Bela (Limpopo)



INTERACTION PRIVILÉGIÉE  
avec les éléphants



**Jour 8 :** interaction privilégiée avec les éléphants d'Adventures with elephants à Bela Bela (groupe privatisé). Rencontre avec les 7 éléphants, marche avec le troupeau, puis bain avec le grand mâle dans le plan d'eau. Conclusion du stage avec Astrid. Repas et nuit à Zebula estate.



**Jour 9 (24/10/25) :** départ pour Johannesburg après le petit-déjeuner. Transfert à l'aéroport (2h30 de voiture environ). Déjeuner sur la route (non inclus). Vol retour en soirée.



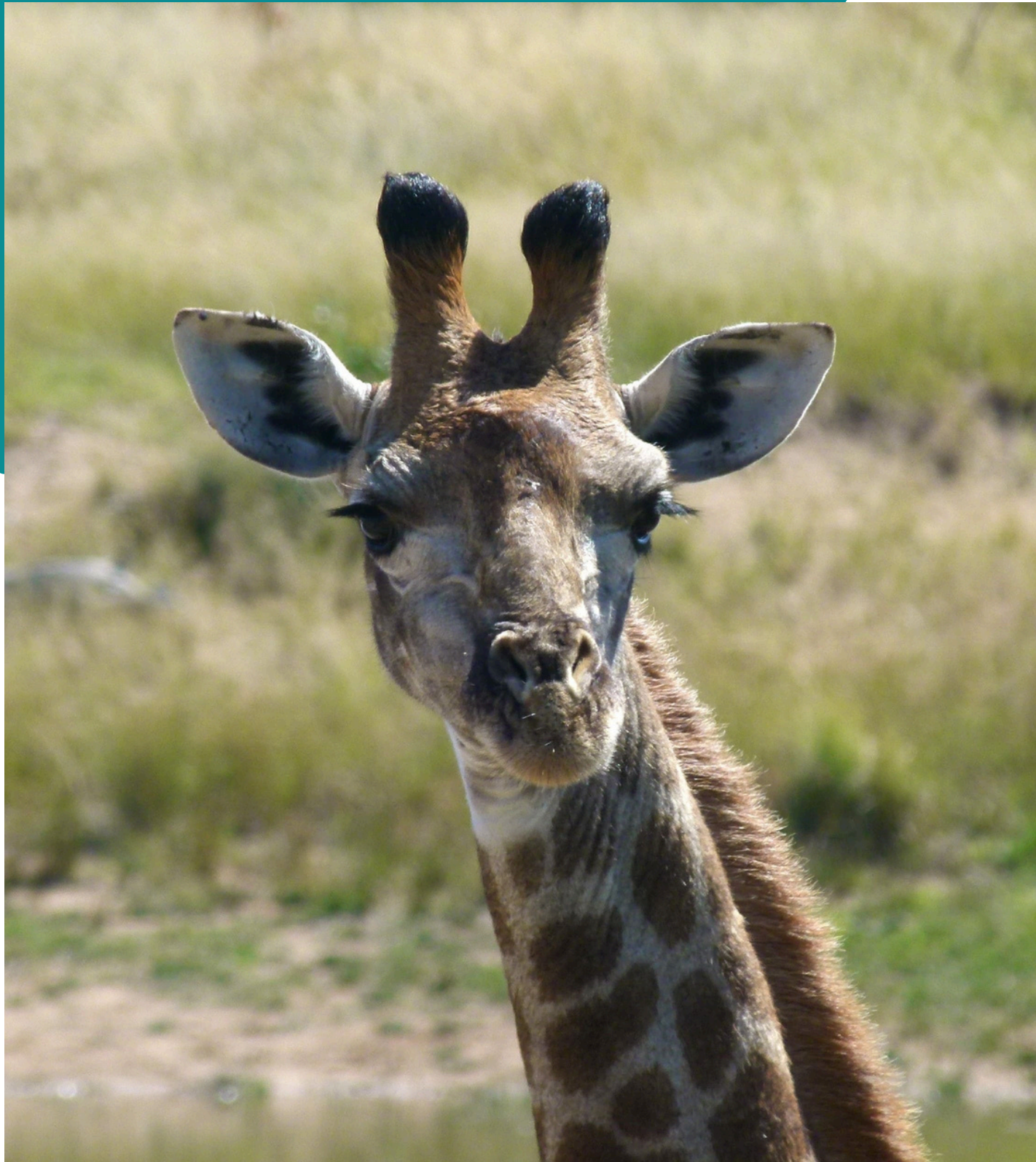
*Tarif*

## QUE COMPREND LE PRIX ?

- Les transferts de et vers l'aéroport ainsi qu'entre les différentes destinations
- le stage avec Astrid
- la pension complète tout au long du séjour sauf les repas du midi sur la route les jours 1, 7 et 9
- les safaris, game walks et entrées de parc
- le véhicule avec chauffeur
- les activités à Adventures with elephants
- les pourboires

**NB : Le vol, les assurances, les boissons autres que l'eau et les extras sont exclus**

**2590 euros/p.**



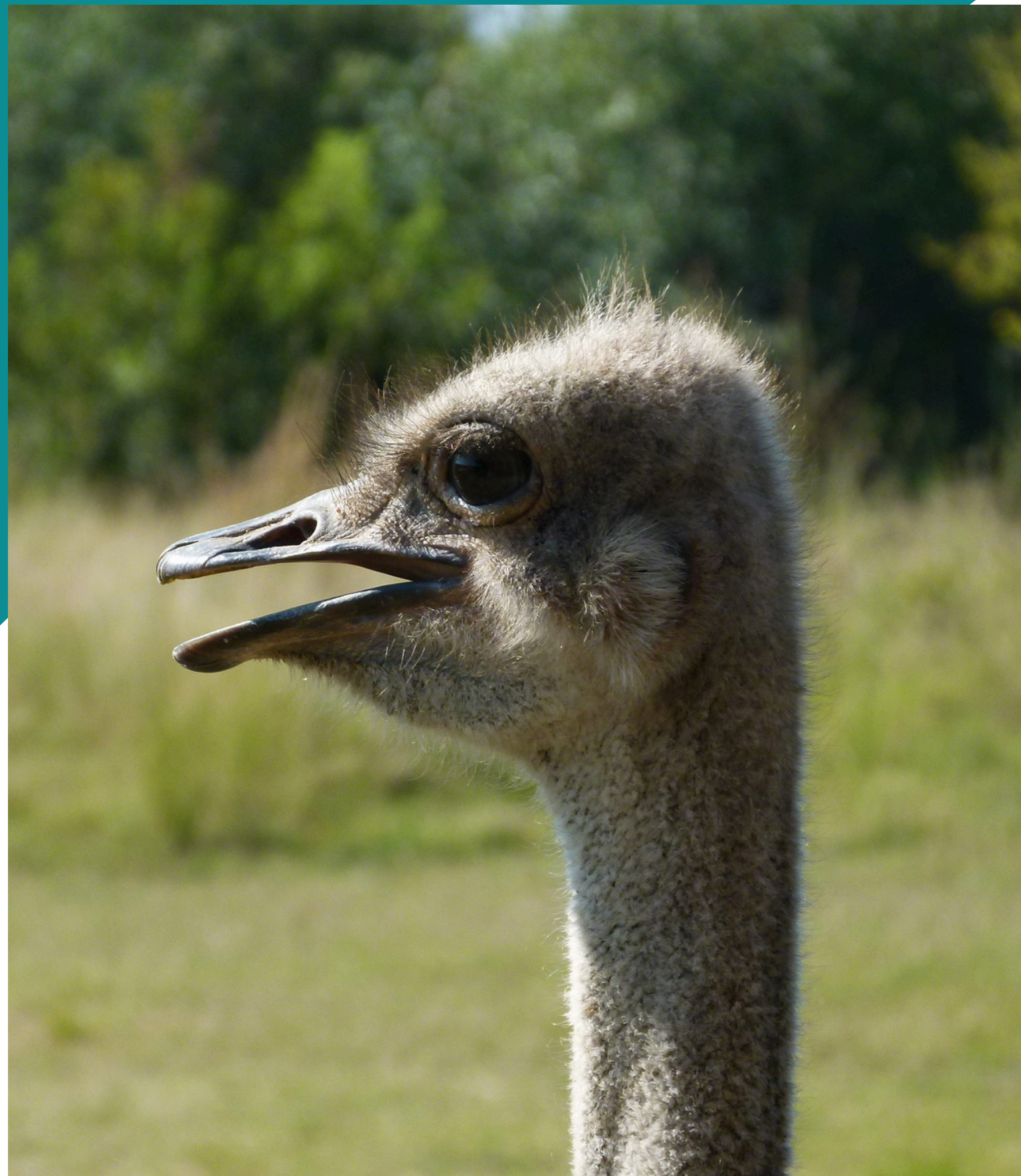


# Modalités d'inscription

## PARTICIPATION AU STAGE

### Conditions requises :

- être conscients que ce n'est pas un séjour touristique classique et adhérer à ce concept
- remplir le questionnaire de participation et le renvoyer par e-mail
- payer l'acompte demandé au moment de la réservation
- prendre une assurance rapatriement, et couvrant tout problème de santé ou accident à l'étranger, et éventuellement une assurance annulation au cas où une raison de force majeure vous empêche de venir (vivement conseillé pour le vol mais aussi pour le séjour)
- payer le solde dans les délais demandés
- prendre connaissance de la liste de recommandations et des quelques affaires à emporter pour le stage (envoyée par e-mail)



# Conditions

## VENTE / ANNULATION

### Conditions de vente :

- Vous recevez une confirmation de votre réservation par mail, ainsi que le montant de l'acompte demandé (50% du prix total du séjour) et les coordonnées du compte sur lequel effectuer un virement bancaire.
- Solde payable par virement 45 jours avant votre arrivée.
- Les frais de virement sont à la charge du client.

### Conditions d'annulation :

- annulation à moins de 45 jours de l'arrivée: 100% du prix total du séjour sont dus
- annulation à plus de 45 jours de l'arrivée: 50% du prix total du séjour sont dus
- Nous pourrions toutefois vous proposer d'autres dates et garder votre paiement pour un futur séjour (mais il y aura des frais élevés à déduire et donc un supplément à payer par la suite).



*Contactez-nous*

## INFOS & RÉSERVATION



+254 743 51 45 30



[astridcom.animale@gmail.com](mailto:astridcom.animale@gmail.com)



Astrid Clavé Muringa Farm, Subukia, KENYA