



VOYAGE AU
SIEM REAP
À LA CARTE
CAMBODGE

DU 20 AU 30 JANVIER 2026

A LA RENCONTRE DE SOI GUIDÉS PAR LES ÉLÉPHANTS

Cambodge



Osez

UN VOYAGE INITIATIQUE

A la rencontre de vous-mêmes

Une expérience unique de reconnexion à soi auprès des éléphants d'Asie, accompagnés d'Astrid Clavé, vétérinaire et communicatrice animalière et de guides locaux passionnés. Une expérience vécue dans le respect de l'animal, de son bien-être et de sa dimension sacrée.

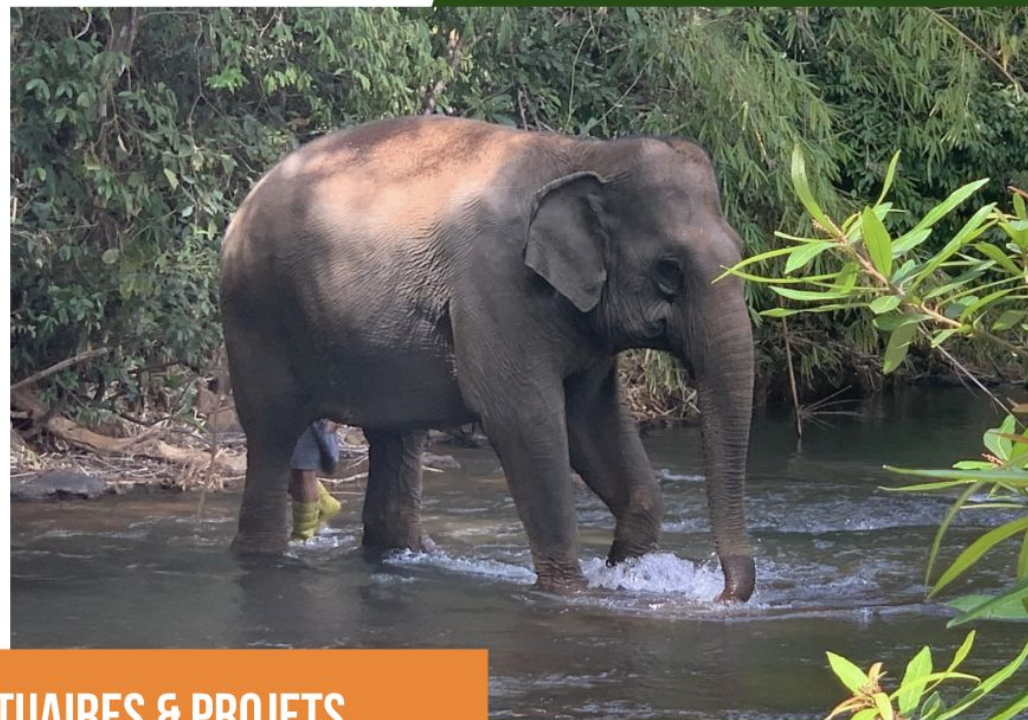
Ce séjour s'adresse à tout public, mais n'est cependant pas un voyage touristique classique. Les rencontres et interactions se font en conscience. Le plus important est de ressentir l'appel des éléphants dans l'ouverture du cœur et un éveil de conscience dans notre rapport à l'animal.

L'éléphant est un réel médiateur pour cela et nous accompagne dans ce cheminement.

En quoi est-ce un **VOYAGE INITIATIQUE ?**

Lors de ce séjour, vous serez invités à :

- ouvrir tous vos sens
- lâcher prise et faire confiance
- dépasser vos peurs
- être dans l'instant présent
- exprimer votre vraie nature
- récupérer votre souveraineté intérieure

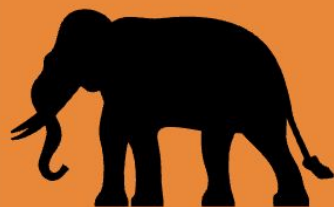
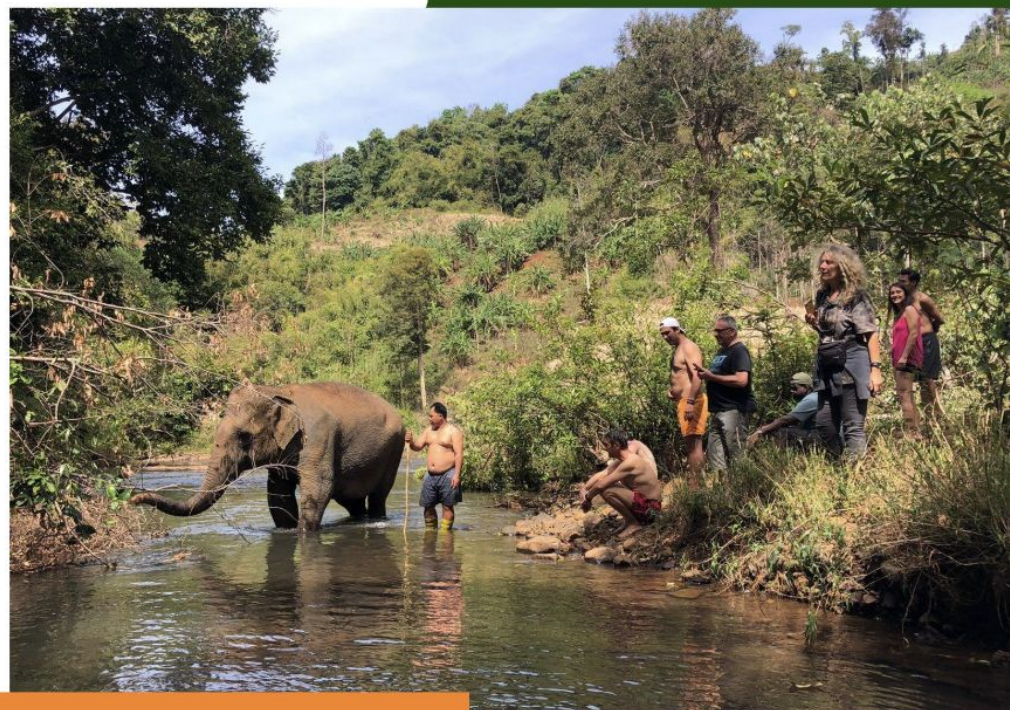


SANCTUAIRES & PROJETS

Kulen Elephant Forest
Elephant Valley Project
Bunong Rehabilitation Center

En quoi ce voyage est-il **THÉRAPEUTIQUE ?**

- Dès que l'on pose l'intention de venir rencontrer les éléphants, le travail sur soi commence déjà dans les rêves.
- Ce voyage permet un retour dans notre silence intérieur, un accès à notre inconscient et à ses contenus enfouis.
- La puissante énergie des éléphants nous enveloppe et nous baigne, augmentant notre vibration, c'est un réel soin énergétique.
- Les messages des éléphants délivrés par communication intuitive nous guident et nous inspirent.



LOGEMENTS

Le Mayansa Resort
Hanchey Bamboo Resort
Sumeru éco-lodge



Voyage Initiatique **AU CAMBODGE**

Objectifs :

- *Immersion dans une nature sauvage*
- *Prendre soin de vous et grandir ensemble (marche avec les éléphants, temps de silence, recueillement, méditation, cercles de parole, communication intuitive avec les éléphants, actes symboliques, éveil du corps...)*
- *Rencontrer la population locale ainsi que des personnes dévouées à la sauvegarde des éléphants.*
 - *Visite de lieux à forte énergie (temples, lieux sacrés)*

Notre engagement :

Vous serez guidés par une accompagnante, formatrice, énergéticienne et facilitatrice en développement personnel.

Nous nous installerons dans un espace d'accueil, de présence et d'écoute pour nous reconnecter à nous-mêmes et à notre essence première.

Les éléphants nous aideront à améliorer notre ancrage, notre alignement et à exprimer pleinement notre lumière intérieure.



Accompagnante
ASTRID CLAVÉ

Vétérinaire et biologiste de formation, Astrid Clavé est aujourd'hui communicatrice animalière, zooanthropologue, formatrice en développement personnel avec les animaux (chevaux et éléphants notamment), praticienne en soins énergétiques, formatrice, conférencière et auteure.

Elle réside au Kenya depuis 2008 où elle dirige sa propre entreprise d'éco-tourisme, tourisme responsable, écovolontariat, stages de développement personnel et communication avec le Vivant, suivis de safaris.

Elle accompagne depuis plusieurs années des voyages initiatiques en petits groupes auprès des éléphants et autres animaux sauvages, en Afrique et sur d'autres continents.



Parenthèses
culturelles

Connexion à la
forte énergie
des lieux



*Au cours de ce
voyage*

AU CAMBODGE



Nous aurons l'occasion de visiter certains temples et de méditer dans des lieux à taux vibratoire très élevé.

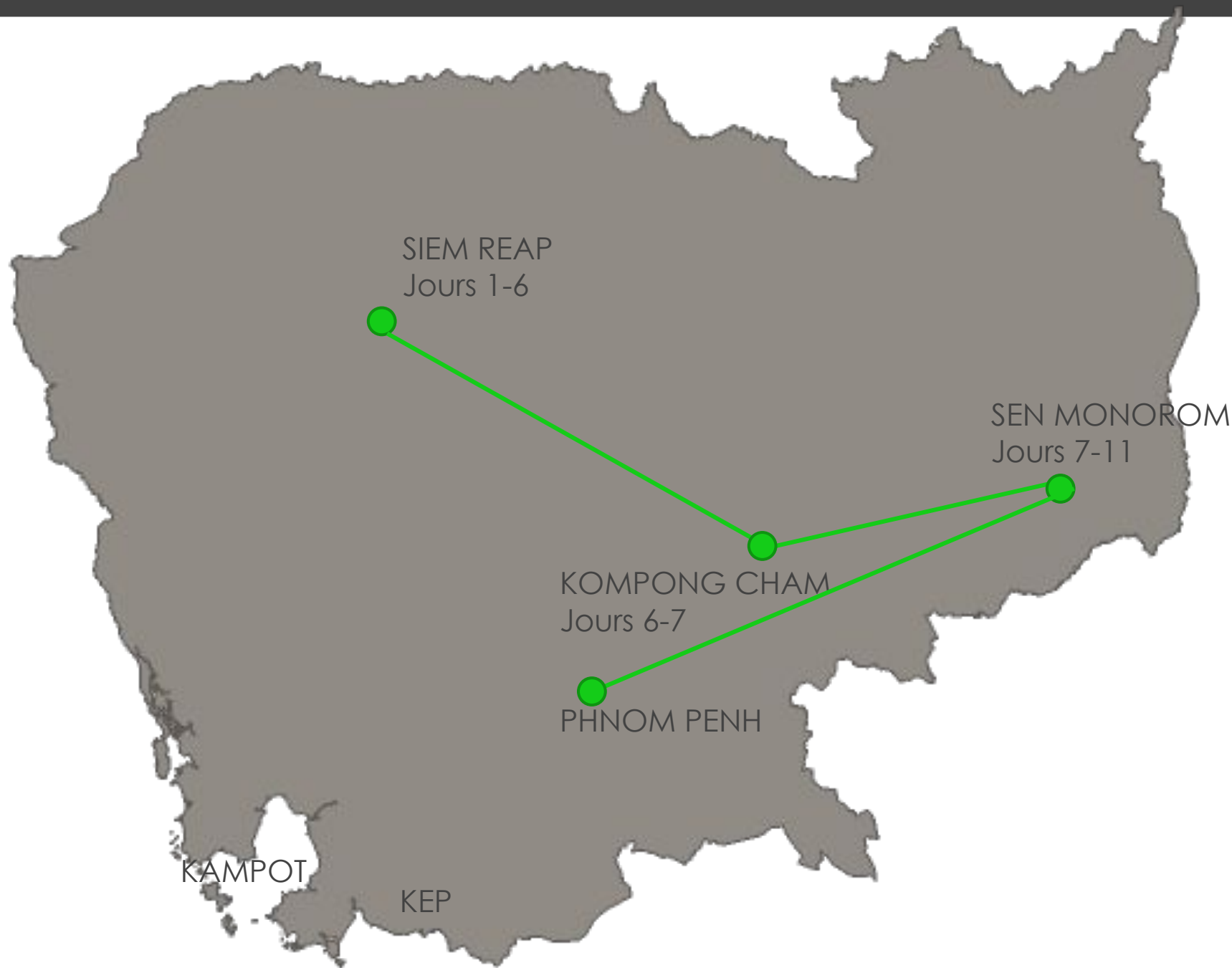
Ces parenthèses culturelles contribuent au voyage intérieur que nous entreprenons grâce à l'enseignement des éléphants...



Nous pourrions également nous accorder quelques petits moments de détente (piscine, massages...), notre voyage intérieur ne pouvant s'effectuer que si notre véhicule terrestre se porte bien !



VOTRE ITINERAIRE





SIEM REAP (5 nuits)
Le Mayansa Resort

KAMPONG CHAM (1 nuit)
Hanchey Bamboo Resort

SEN MONOROM (4 nuits)
Sumeru Ecolodge



NOS SUGGESTIONS D'HÉBERGEMENTS

Les hôtels proposés sont susceptibles de changer en fonction des disponibilités au moment de votre validation. Nous nous engageons à vous en informer dans ce cas. Ainsi, pas de mauvaises surprises à l'arrivée!




VOTRE
PROGRAMME
DÉTAILLÉ

	JOUR 1 Mardi 20 janvier 2026 SIEM REAP	JOUR 2 Mercredi 21 janvier 2026 SIEM REAP	JOUR 3 Jeudi 22 janvier 2026 SIEM REAP
MATIN	Arrivée à Siem Reap en provenance de xxx par le vol xxx à xxh (à déterminer) Accueil et transfert en minivan privé jusqu'à votre hébergement, check-in et installation. Rencontre avec l'équipe de votre agence locale.	À l'issue du petit-déjeuner, matinée consacrée à votre stage: cercle de parole, méditation, éveil du corps, détente...	Après le petit-déjeuner, départ en minivan vers le sanctuaire de Kulen Elephant Forest pour une matinée en privé au coeur de l'habitat des éléphants.
DÉJEUNER	<i>Déjeuner inclus à l'hôtel</i>	<i>Déjeuner inclus à l'hôtel</i>	<i>Déjeuner inclus sur place</i>
APRÈS-MIDI	Après-midi libre pour vous détendre après votre voyage. Départ en tuk tuks pour une balade en centre ville (marché, pagode, rivière...).	Après votre déjeuner, départ en minivan privé pour une première immersion au camp Kulen Elephant Forest (en privé). Rencontre avec les équipes, préparation des repas et temps d'observation.	Après le déjeuner, départ vers la pagode de Bakong où vous prendrez part à une cérémonie de bénédiction traditionnelle, avant de vous rendre vers un temple très intimiste pour une séance de méditation.
DÎNER	<i>Dîner inclus</i>	<i>Dîner inclus</i>	<i>Dîner inclus chez l'habitant</i>
NUIT	Le Mayansa Resort		

	JOUR 4 Vendredi 23 janvier 2026 SIEM REAP	JOUR 5 Samedi 24 janvier 2026 SIEM REAP	JOUR 6 Dimanche 25 janvier 2026 SIEM REAP - KAMPONG CHAM
MATIN	Après le petit-déjeuner, départ en minivan vers le sanctuaire de Kulen Elephant Forest pour une matinée en privé au coeur de l'habitat des éléphants.	Départ très tôt en minivan avec un guide francophone pour admirer le lever du soleil sur Angkor Wat. Petit-déjeuner sur le site puis visite du majestueux Bayon ainsi que la Terrasse des éléphants et du Roi Lépreux.	Après votre petit-déjeuner, départ tôt vers l'Est du pays en direction du Mondulkiri. Vous vous arrêterez à mi-chemin pour une nuit dans la province de Kampong Cham (4h30 de route)
DÉJEUNER	<i>Déjeuner inclus sur place</i>	<i>Déjeuner chez l'habitant sur le site</i>	<i>Déjeuner inclus à votre arrivée</i>
APRÈS-MIDI	Temps de parole et de méditation puis après-midi libre (détente, shopping, massage...)	Après le déjeuner et un temps de repos, poursuite en minivan vers le célèbre Ta Prohm. Temps de parole et méditation aux abords d'un temple méconnu. Retour à votre hébergement et massage.	Temps de repos en début d'après-midi. Départ en minivan et visite de l'île de Koh Pen en empruntant le célèbre pont de bambou. Balade en ville en soirée
DÎNER	<i>Dîner libre</i>	<i>Dîner inclus en ville</i>	<i>Dîner inclus en ville</i>
NUIT	Le Mayansa Resort		Hanchey Bamboo Resort

	JOUR 7 Lundi 26 janvier 2026 KAMPONG CHAM - SEN MONOROM	JOUR 8 Mardi 27 janvier 2026 SEN MONOROM	JOUR 9 Mercredi 28 janvier 2026 SEN MONOROM
MATIN	Départ tôt après le petit-déjeuner en minivan privé vers la capitale de la province du Mondulkiri: Sen Monorom (5h de route).	Après votre petit-déjeuner au lodge, partez en minivan vers le point de départ vers le sanctuaire EVP. Passez une journée entière à observer deux troupes d'éléphants différents.	Après votre petit-déjeuner au lodge, partez en minivan vers le point de départ vers le sanctuaire EVP. Passez une journée entière à observer deux troupes d'éléphants différents.
DÉJEUNER	<i>Déjeuner tardif inclus au lodge</i>	<i>Déjeuner local inclus</i>	<i>Déjeuner local inclus</i>
APRÈS-MIDI	Temps consacré à votre stage : cercle de parole, méditation, éveil du corps...	Poursuite de la journée en compagnie de votre accompagnante et d'un guide local, expert de la région. Retour à votre hébergement en fin d'après-midi. En soirée: cercle de parole et méditation	Poursuite de la journée en compagnie de votre accompagnante et d'un guide local, expert de la région. Retour à votre hébergement en fin d'après-midi. En soirée: cercle de parole et méditation
DÎNER	<i>Dîner inclus au lodge</i>	<i>Dîner inclus au lodge</i>	<i>Dîner inclus au lodge</i>
NUIT	Sumeru Ecolodge		

	JOUR 10 Jeudi 29 janvier 2026 SEN MONOROM	JOUR 11 Vendredi 30 janvier 2026 SEN MONOROM - PHNOM PENH
MATIN	Après votre petit-déjeuner au lodge, partez en minivan vers le Bunong Rehabilitation Center pour une rencontre avec un éléphant mâle puis une femelle.	Petit-déjeuner et temps collectif avant votre retour en minivan privé vers l'aéroport international de Phnom Penh pour votre vol retour vers la France (à déterminer de préférence en soirée car 6h30 de route)
DÉJEUNER	<i>Déjeuner inclus près des cascades</i>	<i>Déjeuner inclus sur le trajet</i>
APRÈS-MIDI	Après-midi : baignade avec une éléphante et clôture du stage dans la forêt aux esprits avant de vous réunir autour d'un pot de fin de séjour en toute convivialité. Retour au lodge en soirée	BON VOYAGE !
DÎNER	<i>Dîner inclus au lodge</i>	
NUIT	Sumeru Ecolodge	



INFORMATIONS PRATIQUES



INFORMATIONS PRATIQUES



Aucun vaccin n'est obligatoire.
Demandez conseil à un médecin ou à un centre de vaccinations internationales.

Ne pas oublier de prendre un répulsif.
Sachez également que la meilleure protection contre les moustiques reste les vêtements longs et légers.



Possibilité de retirer de l'argent grâce à des ATM un peu partout dans le Cambodge. Les paiements se font en dollar américain ou en monnaie locale. Généralement, la monnaie en dessous de 10 dollars vous sera rendue en riels (4100 riels = 1 USD).

Veillez à ne voyager qu'avec des billets intacts et récents, au risque de vous les voir refuser.



Visa obligatoire

(pour les ressortissants français):

Demande en ligne **avant** votre départ sur <https://www.evisa.gov.kh/> ou directement à l'Ambassade du Cambodge ou bien encore **sur place** à votre arrivée (prévoir 35 US\$ en espèces).

Nous vous recommandons de faire le visa T (touristique), valable 30 jours pour une entrée.
Pour toute autre nationalité, se référer aux autorités compétentes



Pour les ressortissants français, passeport en cours de validité (valable au moins 6 mois à compter de la date d'entrée sur le territoire)



INFORMATIONS PRATIQUES



PAS DE VOL DIRECT DEPUIS LA FRANCE
Il existe 3 aéroports internationaux: Phnom Penh, Siem Reap et Sihanoukville.
Les vols réguliers sont assurés par Singapore Airlines, Thai Airways ou Vietnam Airlines.



NUMÉROS UTILES

Mélanie : +855 (0)70 450 426
Nathalie : +855 (0)86 814 310
Ambassade de France au Cambodge : +855 (0)23 260 010



Prévoir une valise de petite taille de façon à faciliter vos déplacements ainsi qu'un sac à dos pour les excursions. Prendre des vêtements légers, en coton si possible ainsi qu'un couvre-chef. Ne pas oublier d'amener des vêtements longs pour les temples (épaules et genoux couverts).



Les chambres dans les hébergements que nous vous proposons seront disponibles à partir de 14h et devront être libérées au plus tard à 12h, sauf mention contraire

VOYAGE AU
SIEM REAP
À LA CARTE

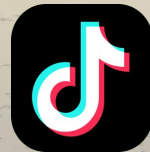
EN ATTENDANT VOTRE DÉPART...
RETROUVEZ-NOUS DÈS MAINTENANT
SUR LES RÉSEAUX SOCIAUX !




Siem Reap A La Carte - Agence de
voyage au Cambodge



@sralacarte_voyageaucambodge



@voyageaucambodge_sralacarte



Nous vous remercions
d'avoir choisi *Siem Reap* à
la Carte - Voyage au
Cambodge et toute l'
équipe vous souhaite un
excellent voyage !

n.b.: Les photos figurant dans ce programme
sont présentées à titre informatif et ne sont ni
réutilisables ni diffusables en externe.